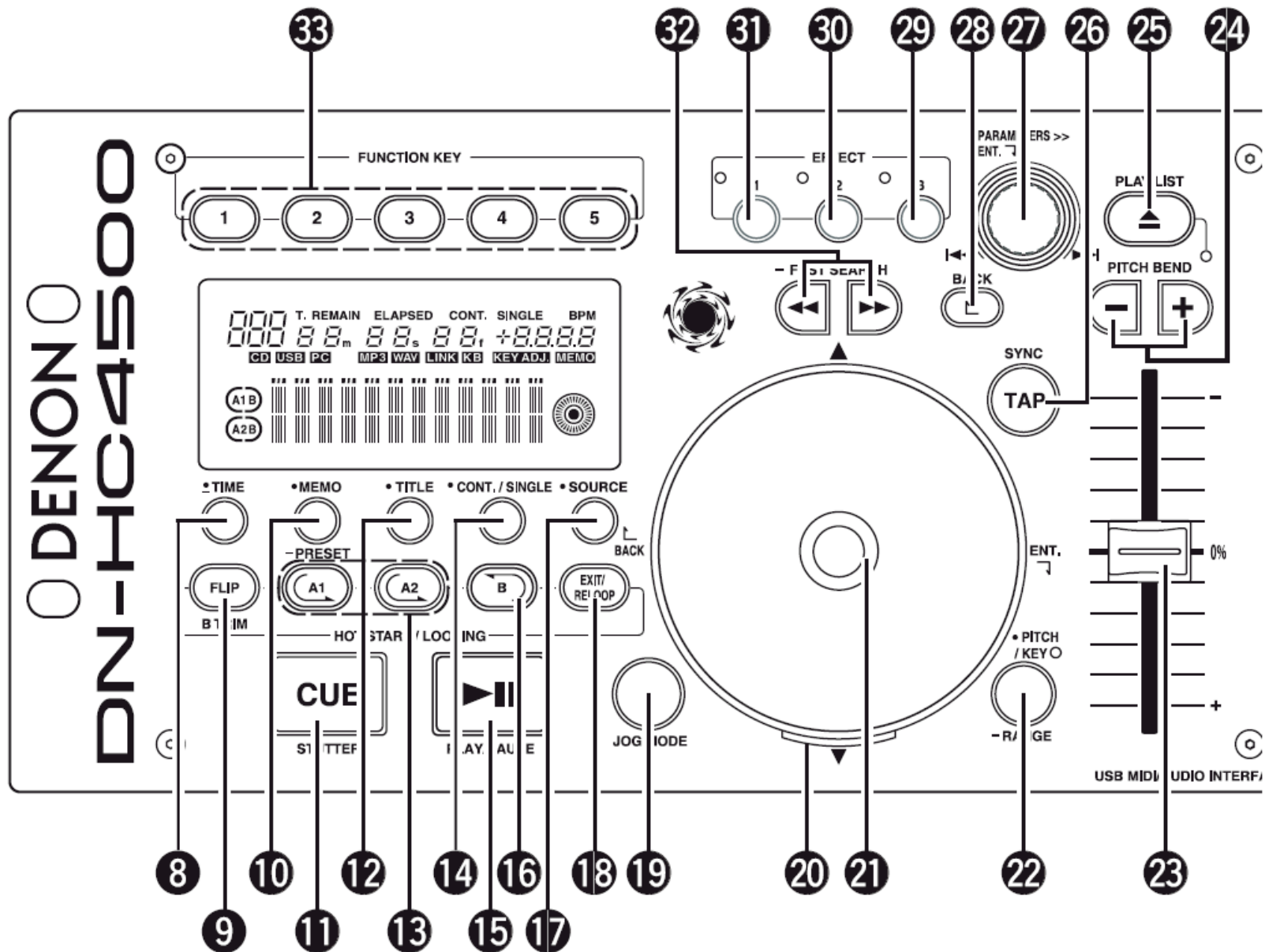


Reflex LE マスター機能一覧



キュー/スタッター	[Cue/Stutter]	11	CUE(キュー)モードの間
再生/一時停止	[Play/Pause]	15	PLAY(再生)モードの間
再生用スタッタ	[Cue] を押し + [Play] 押し、Cueを放す	11/15	Stutter(スタッター)モードの間
	[Flip]	9	----- 不使用 -----
4バーオートルーピング	[A1]	13 [A1]	Cue(キュー)/Play(再生)モード セット後、[PM] を回し、長い/短いループを作成します。各クリックは、「2」の倍数が約数を表します。
	" " [B] を押す	16	Bボタンを押し続けると、最小設定に到達するまで、「2」の約数が発生します。
マニュアルルーピング	[A2]、そして [B]	13 [A2] / 16	PLAY(再生)モードの間
終了/リループ	[Exit/Reloop]	18	PLAY(再生)モードの間
経過/残り時間	[Time]	8	Cue(キュー)/Play(再生)モードの間
BPM / ピッチ表示	[Time] + [+]	8/24 [+]	
	[Time] + [-]	8/24 [-]	表示が Pitch Range(ピッチ範囲)モードに変更します。
新しいキューポイントのセット	[MEMO]	10	Cue(キュー)/Play(再生)モードの間
ファイル名の表示/スクロール	[Title]	12	Cue(キュー)/Play(再生)モードの間
ワンショットルーピング/サンプラー	[Cont/Single]	14	Single(シングル)モードの間
シームレスルーピング	[Cont/Single]	14	Cont.(続行)モードの間
PC/CD モード	[Source]	17	PC/*CD モード間の切替え *Denon CDプレーヤーが検索された(見つかった)場合のみ
	[F1]	33	----- セットされていない場合は、不使用 -----
	[F2]	33	----- セットされていない場合は、不使用 -----
	[F3]	33	----- セットされていない場合は、不使用 -----
	[F4]	33	----- セットされていない場合は、不使用 -----
	[F5]	33	----- セットされていない場合は、不使用 -----
プレーキモード	[Effect 1]	31	PLAY(再生)モードの間(1回)
ドラッグモード	[Effect 1]	31	CUE(キュー)/PAUSE(一時停止)モードの間(1回)
ブリープモード オン/オフ	[Effect 2]	30	PLAY(再生)モードの間
一時的なブリープモード	[Effect 2] - 長く押す	30	PLAY(再生)モードの間
フィルター オン/オフ	[Effect 3]	29	オン > [PM] を回して選択 > Low Shelf (ローシェルフ) > High Shelf (ハイシェルフ) > Low Pass (ローパス) > High Pass (ハイパス) > EQ Band (EQ バンド)
	" " " " [PM] を押して回す	27	調節 Gain (利得) > Width(幅) > Freq (周波数) (リングは青)
	" " " " [Jog] を回す	21	調節 Dry (ドライ)/ Wet (ウエット)
	" " " " [Flip] + [Jog]	9/21	調節 周波数が右/左にスイープ
検索の高速先送り	[>>]	32 [>>]	PLAY(再生)モードの間
ハイパーサーチの早送り	[Flip] + [>>]	9/32 [>>]	PLAY(再生)モードの間
検索の高速巻き戻し	[<<]	32 [<<]	PLAY(再生)モードの間

ジョグモード	[Jog Mode]	19	選択 CUE(キュー)/PAUSE(一時停止)モード(周期的)の間Scratch(スクラッチ)
スクラッチ	[Jog]	21	PLAY(再生) & Jog Bend(ジョグベンド)モードのボタンがオレンジの間
スピンバックのスクラッチ	[Jog]	21	PLAY(再生)の間、ジョグディスクの回転とリリース
パラメーターのスクラッチ	[Jog Mode] - long push & hold	19	PLAY(再生)/CUE(キュー) & Jog Bend(ジョグベンド)モードのボタンがオレンジの間
	""""[PM] を押す	27	選択するには > Scratch Balance (スクラッチのバランス) > Scratch Stroke (スクラッチのストローク) > Scratch Key Lock (スクラッチのキーロック)
	""""[PM] を回す	27	Scratch Balance(スクラッチのバランス) (±1 範囲) > Scratch Stroke (スクラッチのストローク) (-.5~+2.5) > Scratch Key Lock (スクラッチのキーロック) オン/オフ
ベンドのパラメーター	[Jog Mode] - 長く押し続ける	19	PLAY(再生)/CUE(キュー) & Jog Bend(ジョグベンド)モードのボタンが緑の間
	""""[PM] を回す	27	選択するには > Bend Strength (ベンド力) (1~10)
シンク オン/オフ	[TAP/Sync]	26	ビートをグリッドに同期化するために使用。ハーフビートには黄色/緑色が点滅。
BPM シンク	[Playlist LED]	-	両方のデッキのBPM値が同じ場合、より下方のプレイリストのLEDが赤く両方のデッキ上で点灯。
ファイルの選択	[PM] を回す	27	CUE(キュー)の間 時計回りか反時計回りに回す。
	[Flip] + [PM]	9/27	CUE(キュー)の間 一度にライブラリのポインタ(の)5つのファイルまで動かす
	[Jog] を回す	21	CUE(キュー)の間 時計回りか反時計回りに回す。
ファイルの読み込み	[PM] を押す	27	CUE(キュー)モードの間 (PLAY(再生)中は不可能)
	[Back]	28	---- 不使用 ----
ソフトリブート	[B] + [Effect 3]	16/29	両方のデッキの2つの同じボタンを4秒間押す。

