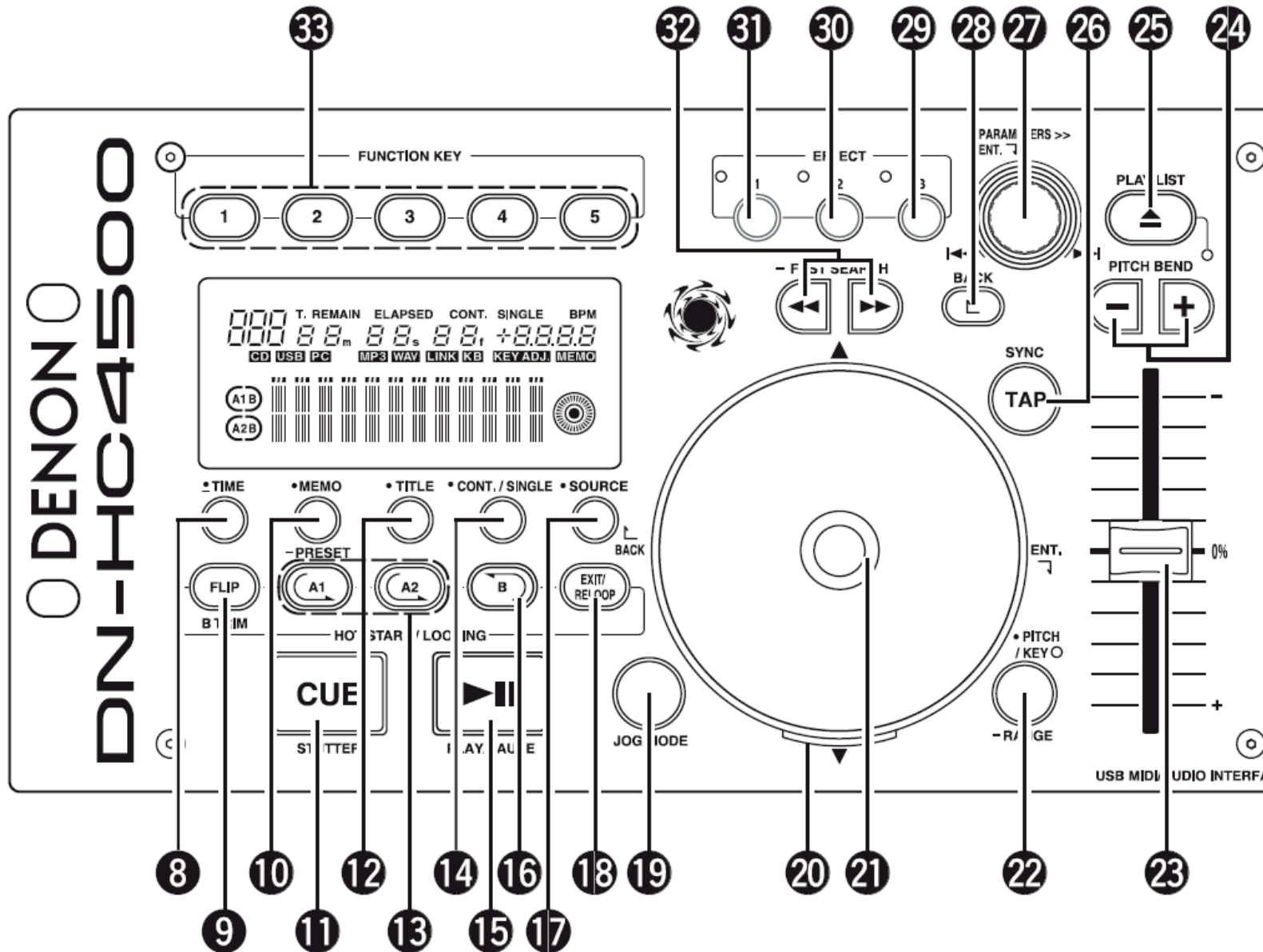


Func tielijst Reflex LE Master



Functie Bediening deck 1/2	Knopbediening DN-HC4500	Knopreferentie	Opmerking / voorwaarde
Scherm frames / seconden	[Flip] + [Time/tijd]	9/8	"f" verschijnt in frame-modus op scherm
	[Flip] + [MEMO]	9/10	----- niet gebruikt -----
Mixermodus aan/uit	[Flip] + [Title/titel]	9/12	Aan > op scherm verschijnt Mixer Mode
	" " [pitch-schuifregelaar]	23	Aan > beweeg pitch-schuifregelaar om het volume te regelen
	" " [PM]	25	Aan > draai [PM] om pitchbereik aan te passen
	" " [pitch-schuifregelaar]	23	Uit > huidige pitchwaarde geldt zodra schuifregelaar in positie is; mixervolume blijft wel op laatste instelling staan
Kwantisering aan/uit	[Flip] + [Cont/Single]	9/14	
	[Flip] + [Source/bron]	9/17	----- niet gebruikt -----
	[Flip]	9	----- niet gebruikt -----
Brake-snelheid / drag-snelheid	[Flip] + [Effect 1]	9/31	
Reverse play aan/uit	[Flip] + [Effect 2]	9/30	enkel in PLAY-modus
Toonhoogtebediening aan/uit	[Flip] + [Effect 3]	9/29	*Enkel indien Key Adjust AAN staat Aan > draai [PM] in wijzerzin, LED licht oranje op / in tegenwijzerzin, LED licht ROOD op, Uit > stelt parameter opnieuw in op nul
Toonhoogtebediening uit	[Effect 3]	29	Uit > stelt parameter opnieuw in op nul
Hot start 1 instellen	[Flip] + [F1]	9/33 [1]	in PLAY-modus
Hot start 2 instellen	[Flip] + [F2]	9/33 [2]	in PLAY-modus
Hot start 3 instellen	[Flip] + [F3]	9/33 [3]	in PLAY-modus
Hot start 4 instellen	[Flip] + [F4]	9/33 [4]	in PLAY-modus
Hot start 5 instellen	[Flip] + [F5]	9/33 [5]	in PLAY-modus
Hyper scratch snel voorwaarts	[Flip] + [Jog]	9/21	in PLAY-modus, lichte aanraking (niet duwen)
Hyper scratch snel achterwaarts	[Flip] + [Jog]	9/21	in PLAY-modus, lichte aanraking (niet duwen)
Stille wave cueing voor-/achterwaarts	[Flip] + [Jog]	9/21	in Cue-modus, lichte aanraking (niet duwen)
Pitch / key-modus	[Flip] + [Pitch/Key]	9/22 [+]	in Cue/Play-modus
Beat grid sprong voorwaarts	[Flip] + [+Pitch Bend]	9/24 [+]	in Cue/Play-modus (druk telkens op "+" met Flip ingedrukt)
Beat grid sprong achterwaarts	[Flip] + [-Pitch Bend]	9/24 [-]	in Cue/Play-modus (druk telkens op "-" met Flip ingedrukt)
Speler C laden aan/uit	[Flip] + [Playlist]	9/25	3e speler kan maar één keer laden op een van de decks (layered) *mixer-modus niet beschikbaar
Direct naar head on file	[Flip] + [Cue]	9/11	in Cue/Play-modus
Direct herstarten van laatste cue-punt	[Flip] + [Play]	9/15	in PLAY-modus
Cue/Stutter	[Cue/Stutter]	11	in Cue-modus
Play/Pause	[Play/Pause]	15	in PLAY-modus
Stutter voor weergave	[Cue] ingedrukt houden + [Play], daarna Cue loslaten	11/15	in Stutter-modus

Functie Bediening deck 1/2	Knopbediening DN-HC4500	Knopreferentie	Opmerking / voorwaarde
	[Flip]	9	---- niet gebruikt ----
4-bar auto looping	[A1]	13 [A1]	in Cue/Play-modus. draai [PM] voor langere/kortere loop. Elke klik vertegenwoordigt een verdubbeling of halvering.
	" " druk op [B]	16	als u op de B-knop blijft duwen, zal de halvering doorgaan tot aan de minimuminstelling
Manuele looping	[A2], daarna [B]	13 [A2] / 16	in PLAY-modus
Exit/Reeloop	[Exit(sluiten)/Reeloop]	18	in PLAY-modus
Verlopen/resterende tijd	[Time/tijd]	8	in Cue/Play-modus.
BPM / Pitch scherm	[Time/tijd] + [+]	8/24 [+]	zet scherm in BPM-modus
	[Time/tijd] + [-]	8/24 [-]	zet scherm in Pitch Range-modus (pitchbereik)
Nieuw cue-punt instellen	[MEMO]	10	in Cue/Play-modus
Bestandsnaam weergeven/scrollen	[Title/titel]	12	in Cue/Play-modus
One Shot Looping/Sampler	[Cont/Single]	14	in Single-modus
Seamless Looping	[Cont/Single]	14	in Cont. modus
PC/CD-modus	[Source/bron]	17	schakelt tussen PC/*CD-modi *enkel indien Denon CD-speler werd gevonden
	[F1]	33	---- niet gebruikt indien niet ingesteld ----
	[F2]	33	---- niet gebruikt indien niet ingesteld ----
	[F3]	33	---- niet gebruikt indien niet ingesteld ----
	[F4]	33	---- niet gebruikt indien niet ingesteld ----
	[F5]	33	---- niet gebruikt indien niet ingesteld ----
Brake-modus	[Effect 1]	31	in PLAY-modus (één druk)
Drag-modus	[Effect 1]	31	in CUE/PAUSE-modus (één druk)
Bleep-modus aan/uit	[Effect 2]	30	in PLAY-modus
Bleep-modus tijdelijk	[Effect 2] -lang indrukken	30	in PLAY-modus
Filters aan/uit	[Effect 3]	29	Aan > draai [PM] om te selecteren > Low Shelf > High Shelf > Low Pass > High Pass > EQ Band
	" " " " druk op [PM], daarna draaien	27	past aan: Gain > Width > Freq (ring is blauw)
	" " " " draai [Jog]	21	past aan: Dry/Wet
	" " " " [Flip] + [Jog]	9/21	past aan: freq sweeps rechts/links
Search snel voorwaarts	[>>]	32 [>>]	in PLAY-modus
Hyper Search snel voorwaarts	[Flip] + [>>]	9/32 [>>]	in PLAY-modus
Search snel achterwaarts	[<<]	32 [<<]	in PLAY-modus
Hyper Search snel achterwaarts	[Flip] + [<<]	9/32 [<<]	in PLAY-modus
Tijdelijke pitch bend +	[+]	24 [+]	in PLAY-modus
Tijdelijke pitch bend -	[-]	24 [-]	in PLAY-modus
Tijdelijke pitch bend +/-	[Jog]	21	in PLAY- & Jog Bend-modus, knop is groen
Hypertijdelijke pitch bend +/-	[Flip] + [Jog]	9/21	in PLAY- & Jog Bend-modus, knop is groen

Functie Bediening deck 1/2	Knopbediening DN-HC4500	Knopreferentie	Opmerking / voorwaarde
Jog-modi	[Jog Mode] (jog-modus)	19	selecteert: Scratch/Bend-modus in CUE/PAUSE-modus (cyclisch)
Scratch	[Jog]	21	in PLAY- & Jog Bend-modus, knop is oranje
Scratch spinbacks	[Jog]	21	draai aan Jog-disc in PLAY-modus en laat los
Scratch-parameters	[Jog Mode/jog-modus] -lang indrukken & ingedrukt houden	19	in PLAY/CUE- & Jog Bend-modus, knop is oranje
	" " " " druk op [PM]	27	om te selecteren > Scratch Balance > Scratch Stroke > Scratch Key Lock
	" " " " draai [PM]	27	Scratch Balance (± 1 bereik) > Scratch Stroke (-.5~+2.5) > Scratch Key Lock aan/uit
Bend-parameters	[Jog Mode] -lang indrukken & ingedrukt houden	19	in PLAY/CUE- & Jog Bend-modus, knop is groen
	" " " " draai [PM]	27	om te selecteren > Bend-sterkte (1~10)
Sync aan/uit	[TAP/Sync]	26	gebruikt om beats te synchroniseren op het rooster (grid). Knippert geel/groen op een halve beat.
Sync BPM	[LED playlist (afspeellijst)]	-	wanneer beide decks dezelfde BPM-waarde hebben, licht de RODE led van de onderste afspeellijst op beide decks op
Bestand selecteren	draai [PM]	27	in CUE: in wijzerzin of tegenwijzerzin draaien
	[Flip] + [PM]	9/27	in CUE: scrollt in bibliotheek per 5 bestanden
	draai [Jog]	21	in CUE: in wijzerzin of tegenwijzerzin
Bestand laden	druk op [PM]	27	in CUE-modus (niet mogelijk in PLAY-modus)
	[Back/vorige]	28	- - - -niet gebruikt - - - -
Warme start	[B] + [Effect 3]	16/29	houd de twee knoppen op beide decks gedurende 4 sec ingedrukt